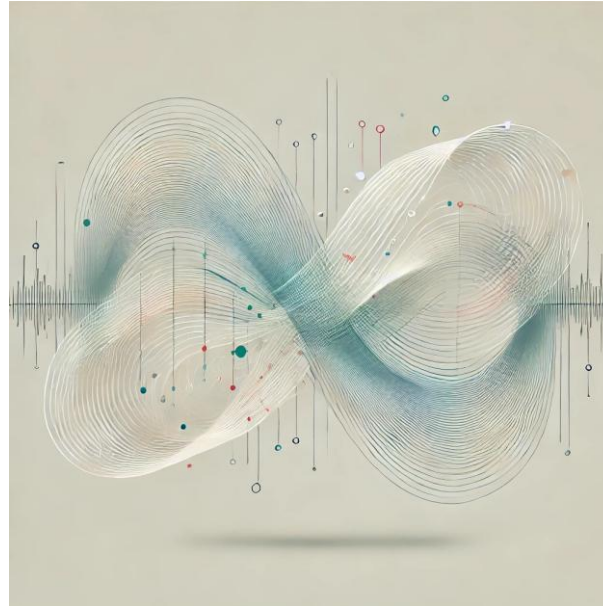


6가지 기술로 모바일 일상의 새로운 미래를 열다

# moAI 3.0

주식회사 에바인 | 2025

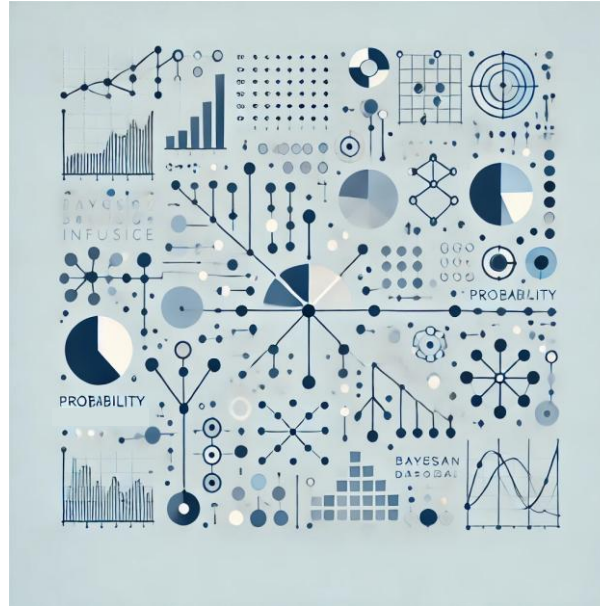




## 모바일 스팸차단의 혁신, 인공지능 moAI 3.0

moAI 3.0은 전화에서 스팸활동을 탐지하고 번호를 다각도로 분석하는데 최적화된 인공지능입니다.

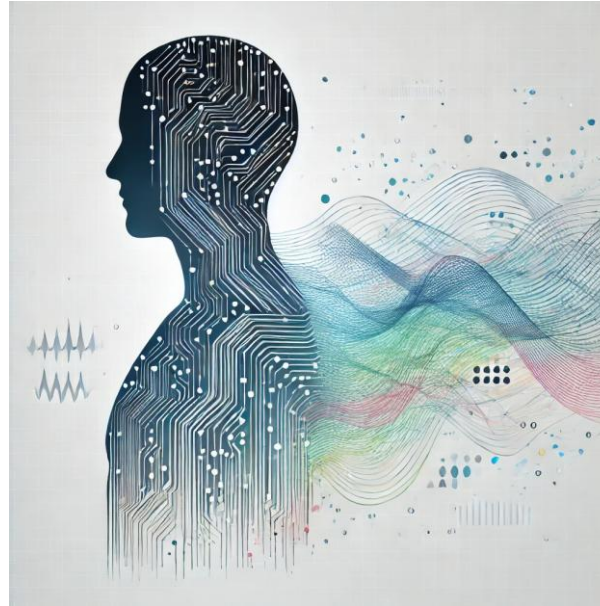
전화 앱, 발신자 정보 제공 앱 등과 결합하여 강력한 스팸 차단 및 전화정보 제공 서비스를 수행할 수 있으며 사람들의 일상을 바꾸어 나갈 수 있습니다.



## 스팸 식별/차단을 위한 강력한 알고리즘, 베이지안 추론.

moAI3.0의 두뇌인 베이지안 알고리즘은 과거 데이터와 현재 발생하는 이벤트의 확률을 결합하여 미래의 불확실성을 추정하는 통계적 방법입니다.

베이지안 추론의 특성으로 moAI3.0은 새로운 스팸 전화 패턴이 나타나거나 기존 패턴이 변할 때 신속하게 감지하고 적응할 수 있습니다.



## 인간은 할 수 없는 일.

moAI3.0은 매일 수집되는 데이터를 바탕으로 자신을 지속적으로 업데이트하고 개선하며 스팸 전화의 변화에 빠르게 적응, 보다 정확한 판단을 합니다.  
개인의 통화 습관과 걸려온 스팸 유형을 분석하여 개인의 특성에 맞게 최적화, 불필요한 차단을 최소화하며 필요한 전화는 놓치지 않도록 유도합니다.

## moAI 3.0의 정보기술 6가지



### 스팸탐지 | 스팸을 감지하는 예리한 레이더

인공지능 moAI3.0은 전화의 활동에서 패턴을 찾아낼 수 있습니다.

스팸 전화의 패턴을 꾸준히 학습하여 걸려오는 전화의 패턴에서 스팸과 유사성이 있는지 없는지를 탐지합니다.



### 자동차단 | 누구보다 먼저, 선제적 스팸 차단

moAI3.0은 사람의 참여나 피드백 없이 전화의 활동을 학습하고 스팸의 흔적을 찾습니다.

스팸활동이 탐지된 전화가 걸려오면 차단하라는 명령 하나로 폭넓고 선제적인 스팸 대응이 가능합니다.



### 스팸확률 | 정교한 스팸 분석 체계

moAI3.0은 전화번호의 스팸 가능성을 확률로 분석하며 이를 통해 걸려오는 전화에 위험이 존재하는지 쉽고 명확하게 인식할 수 있습니다.

전화에 대한 스팸 확률을 알게 되면 개인의 필요와 상황에 따라 받을지 말지 결정할 수 있습니다.

## moAI 3.0의 정보기술 6가지



### 활동지수 | 번호의 활동 경향 분석

특정 전화번호의 활동 빈도와 시간대를 분석하여 해당 번호의 행동 패턴을 이해할 수 있도록 합니다.

빈번하거나 특정 시간에 집중적으로 발생하는 전화 활동은 스팸일 가능성이 높다는 신호일 수 있으며 더욱 주의를 기울일 수 있습니다.



### 수신율 | 다른 사람들의 대응 공유

사람들이 얼마나 잘 받는 번호인지에 대한 통계 데이터를 제공합니다.

수신율이 낮다는 것은 해당 번호에 대한 사람들의 신뢰도가 낮을 수 있음을 시사하며 스팸 판단에 큰 도움이 됩니다.



### 번호별점 | 번호에 대한 별점과 반응 수

특정 번호에 대한 사람들의 반응과 그 수를 분석 결과로 제공하여 번호에 대한 신뢰성을 커뮤니티 차원에서 평가할 수 있습니다.

다른 사람들의 경험과 피드백을 참고할 수 있도록 하며 더 많은 정보에 기반한 결정을 내릴 수 있도록 도울 수 있습니다.

## moAI 3.0의 정보기술로 바뀌는 일상

### 평화로운 일상

스팸활동 탐지, 번호분석에 특화된 인공지능으로  
하루를 안전하고 평화롭게 만듭니다.



### 안전한 통화습관

인공지능이 제공하는 다양한 정보를 보고  
스팸은 거르고 필요한 전화는 놓치지 않습니다.



### 스트레스 감소

스팸 활동이 감지된 전화는 인공지능이 처리하여  
스팸 스트레스가 감소됩니다.



### 시간 절약

필요 없는 전화를 자동 차단하도록 하여  
통화로 낭비되는 시간을 절약합니다.



### 온전한 집중

수시로 걸려오는 모르는 전화를 받을까 말까  
걱정하지 않고 일상에 집중할 수 있습니다.



## 도입을 위한 두 가지 옵션과 자유로운 커스텀.

스팸 대응에 최적화된 Basic 솔루션과 전략적 서비스 구성을 위한 Premium 솔루션

moAI 솔루션		moAI Basic	moAI Premium	moAI Custom
스팸 대응	스팸 여부 분석 정보 -걸려오는 전화의 스팸 위험도 정보를 제공합니다.	√	√	고객 맞춤형
	자동차단 대상 선별 정보 -차단이 필요한 전화를 선별하여 알려줍니다.	√	√	
번호 분석	스팸일 확률 분석 정보 -번호의 스팸일 확률 퍼센트(%) 정보를 제공합니다.		√	
	활동 지수 분석 정보 -번호의 활동량 통계 정보를 제공합니다.		√	
	수신율 분석 정보 -번호의 수신율 통계 정보를 제공합니다.		√	
	사용자 반응 수/별점 분석 정보 -번호에 대한 사람들의 반응 정보를 제공합니다.		√	
가격 정책		별도문의	별도문의	별도문의



## moAI 솔루션 도입사례



분야: 발신자 스팸여부 및 스팸차단  
서비스: U+스팸전화알림 / APP  
솔루션: moAI Basic (2022)  
활용: 신규 앱 개발/출시 및 인공지능 탑재



분야: 발신자 스팸여부 및 스팸차단  
서비스: 뭐야이번호 / APP  
솔루션: moAI Premium (2024)  
활용: 기존 앱 고도화



“스팸DB가 없는 상황에서  
moAI로 시작했어요.”

### 디렉터 후기

미리 확보된 전화번호 및 스팸DB가 전혀 없는 상태에서  
moAI를 탑재해 신규 앱을 출시한 사례입니다.  
전화에서 스팸활동을 탐지하고 차단할 전화를 식별할 수 있는  
인공지능의 특징을 활용하였습니다.

서비스 출시 후 DB가 없는 상황에서도 앱에 탑재된  
moAI는 걸려오는 전화의 스팸활동 탐지 정보를 알려주었고  
악성 스팸으로 의심되는 전화는 차단하였습니다.  
한편 사용자들로부터 번호 정보를 등록 받는 기능이 추가되어  
DB를 수집하고 내재화 할 수 있게 되었습니다.



“인간과 인공지능이 만들어낸  
아름다운 하모니”

### 디렉터 후기

뭐야이번호는 사람들로부터 전화의 정보를 등록 받아 공유하는  
시스템을 10년 넘게 서비스 중이었습니다. 하지만 정보를  
등록해주는 사람이 적어 누구인지 모르는 전화가 상당히 있었고  
특히 매번 새롭게 활동하는 010 스팸번호는 사람의 힘으로  
대응하기 어려웠습니다.

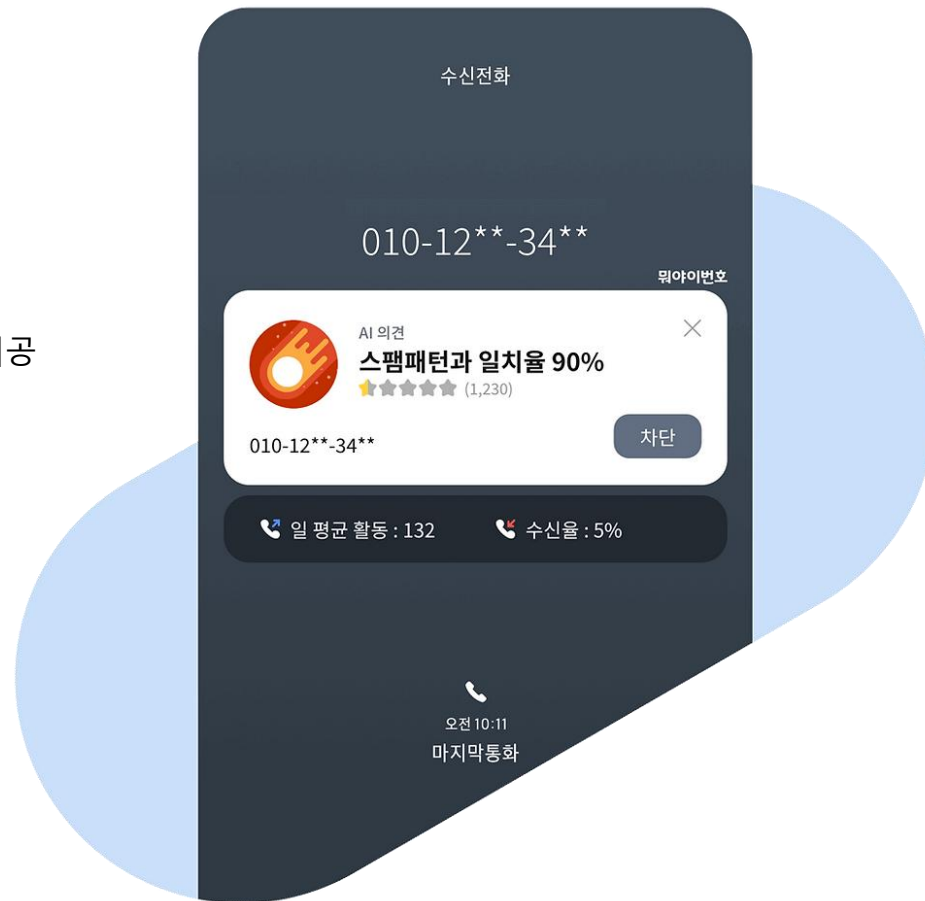
이후 moAI Basic과 moAI Premium 솔루션을 차례로  
탑재하여 지금은 강력한 전화정보 제공 및 스팸 자동차단을  
서비스하고 있습니다. 특히 집단지성과 인공지능의 조합으로  
서비스의 수준을 높여가고 있습니다.

## moAI 3.0 Premium 솔루션이 탑재된 뭐야이번호 앱 서비스의 전략

- 상세한 수신전화 정보 제공 -

### moAI 3.0을 활용한 정보 제공

- 스팸일 확률 퍼센트(%)분석정보 제공
- AI분석결과에 따른 아이콘 표시
- 사용자 반응을 별점과 개수로 분석하여 제공
- 번호의 활동 지수 통계자료 제공
- 번호의 수신율 통계자료 제공
- 전화가 걸려오는 즉시 모든 정보 제공



## moAI 3.0 Premium 솔루션이 탑재된 뭐야이번호 앱 서비스의 전략

- 스팸전화 자동차단 후 보고 -

### moAI 3.0을 활용한 스팸 자동 차단

- 스팸일 확률 90% 이상인 전화를 자동으로 차단
- 스팸일 확률 85% 이상 자동 차단은 구독 혜택
- 자동 차단 후 간단한 알림으로 사용자에게 보고
- 자동 차단 ON/OFF 기능으로 자유롭게 사용



## 뭐야이번호 고객들의 moAI 3.0 경험담



### 김OO 회사원

- \*업무 특성상 모르는 번호로 전화 올 일이 많음
- \*010 번호로 걸려오는 스팸 전화가 최근 많아진 것 같다고 느껴짐
- \*업무전화일까봐 안 받을 수 없어 때로는 스트레스를 받음

#### “moAI라는 인공지능에 대해서는 잘 몰랐어요.”

moAI라는 인공지능에 대해서는 솔직히 잘 몰랐고  
그냥 스팸 전화가 싫어서 뭐야이번호 앱을 사용했어요.  
가장 만족스러운 점은 전화가 오면 다양한 정보를 알려준다는 점인 것 같아요.

단순히 대출, 스팸이라고 알려주는 게 아니라  
다른 사람들은 이 전화를 잘 받는지, 활동을 많이 하는 번호인지 알려줘요.  
다른 앱에서는 없는 정보들인데 이걸 보면 확실히 감히 오더라고요.  
특히 010 번호로 걸려오는 전화의 경우 받아보면  
스팸일 때가 많은데 이 정보들을 참고해서부터는 필요 없는 전화를 거를 수 있게 됐어요.

그리고 전화 올 때마다 보여주는 번호의 별점도 재밌어요.  
배달앱이나 쇼핑앱에서 별점 리뷰를 보는 것 같아요.  
제 번호는 다행히 별점이 높더라고요(웃음).

이러한 게 인공지능이 분석한 정보라니 뭔가 신기하기도 하고  
빨리 다른 전화가 왔으면 좋겠다 싶어요.  
인공지능이 뭐라고 분석할 지 은근히 기다려 지거든요.

더 재밌는 기능들이 개발되기를 바란다는 말씀드리며 경험담 마칠게요.



### 박OO 주부

- \*부모님과 떨어져서 생활하고 있음
- \*고향에 계신 아버지께서 스팸 피해를 받을 뻔 함
- \*부모님께 걸려오는 스팸 전화 때문에 종종 걱정됨

#### “최근 고향에 계신 아버지께 전화가 왔습니다.”

최근 고향에 계신 아버지께 전화가 왔습니다.  
얼마 전 운전 중에 모르는 전화를 받으셨는데 흑마늘 건강식품을 선물로  
보내 드린다고 주소 알려드렸대요. 며칠 후 집에  
흑마늘 건강식품이 한가득 들어있는 택배가 도착한 걸 보고 부모님은 뭔가  
이상한 것 같아서 저에게 전화하신 상황이었어요.

알아보니 아주 작은 샘플 하나에 본품 한 상자를 같이 보내는 방식이었고  
본품을 개봉해버리면 환불없이 50만원어치를 결제해야하는 일종의  
강매 유도 스팸전화였습니다. 즉시 업체에 전화해서 그대로 회수하게 했어요.  
부모님도 깜짝 놀라셨죠.

아버지는 다른 스팸차단앱을 사용 중이셨는데 이 전화를 잡아내지 못한 걸 보고  
뭐야이번호를 설치해 드렸어요. 그리고 스팸 전화가 오면 인공지능이  
자동으로 차단하는 기능을 알려드렸습니다.

옛그제 아버지와 통화하면서 요즘은 스팸전화 어떻게 물어보니  
알아서 다 차단해버린다고 좋다고 하시더라고요. 특히 번호를 바꾸어가며  
설문조사 전화가 자주 걸려왔는데 그거 다 차단해버리는 게 속 시원하셨습니다.  
인공지능 파이팅입니다.

# **moAI 3.0 대한민국 전화 통계 리포트**

최근 3개월

# 25년 10월 리포트

## 기초 통계량

10월 전체 로그수 : 131,606,003

- 모바일번호 : 84.96%
- 지역번호 : 7.63%
- 기타번호 : 7.41%

10월 모르는 번호 로그수 : 32,241,626

- 모바일번호 : 42.87%
- 지역번호 : 28.37%
- 기타번호 : 28.76%

모르는 전화 비율 : 24.50%

- \* 모바일번호 모르는 전화 비율 : 12.36%
- \* 지역번호 모르는 전화 비율 : 91.04%
- \* 기타번호 모르는 전화 비율 : 95.13%

전체 평균 응답율 : 69.62%

- \* 모바일번호 평균 응답율 : 77.35%
- \* 지역번호 평균 응답율 : 32.48%
- \* 기타번호 평균 응답율 : 19.28%

모르는 번호 평균 응답율 : 43.30%

- \* 모르는 모바일 번호 평균 응답율 : 70.98%
- \* 모르는 지역 번호 평균 응답율 : 28.11%
- \* 모르는 기타 번호 평균 응답율 : 17.03%

전체 전화 스팸비율 : 11.10%

- \* 모바일번호 스팸비율 : 0.23%
  - \* 지역번호 스팸비율 : 65.56%
  - \* 기타번호 스팸비율 : 79.91%
- 모르는 전화 스팸비율 : 46.47%
- \* 모르는 모바일번호 스팸비율 : 1.96%
  - \* 모르는 지역번호 스팸비율 : 71.85%
  - \* 모르는 기타번호 스팸비율 : 83.11%

## 전체 스팸지수별 통계량

스팸지수	100~90	90~80	80~70	70~60	60~50	50~40	40~30	30~20	20~10	10~0
평균수신율	6.12%	13.15%	27.36%	37.84%	48.76%	57.27%	67.15%	76.85%	81.24%	91.06%
비율	7.11%	3.98%	0.48%	0.78%	1.52%	2.49%	9.60%	12.23%	61.55%	0.26%

### - 모바일번호

스팸지수	100~90	90~80	80~70	70~60	60~50	50~40	40~30	30~20	20~10	10~0
평균수신율	7.25%	17.80%	28.53%	37.89%	48.84%	57.18%	67.27%	76.63%	81.16%	91.03%
비율	0.05%	0.17%	0.35%	0.50%	1.39%	2.61%	10.84%	12.88%	70.93%	0.28%

### - 지역번호

평균수신율	3.83%	12.96%	26.72%	38.96%	49.47%	58.77%	64.22%	79.12%	84.05%	90.85%
비율	15.38%	50.18%	1.03%	1.98%	2.29%	2.55%	3.81%	15.73%	6.92%	0.13%

### - 기타번호

평균수신율	6.57%	14.99%	24.33%	36.91%	47.39%	56.09%	64.22%	74.54%	85.50%	91.76%
비율	79.55%	0.36%	1.35%	2.75%	2.21%	1.04%	1.25%	1.27%	10.01%	0.21%

## 모르는 번호에 대한 스팸지수별 통계량

스팸지수	100~90	90~80	80~70	70~60	60~50	50~40	40~30	30~20	20~10	10~0
평균수신율	6.12%	13.15%	27.55%	40.11%	50.77%	59.72%	65.57%	78.29%	85.79%	91.07%
비율	29.86%	16.61%	1.97%	2.34%	4.21%	5.77%	3.29%	32.22%	2.69%	1.04%

### - 모바일번호

스팸지수	100~90	90~80	80~70	70~60	60~50	50~40	40~30	30~20	20~10	10~0
평균수신율	7.25%	17.80%	28.84%	40.50%	51.82%	59.88%	66.19%	78.66%	84.00%	91.03%
비율	0.44%	1.52%	2.98%	2.90%	6.88%	11.59%	5.49%	65.68%	0.13%	2.40%

### - 지역번호

평균수신율	3.83%	12.95%	26.79%	39.64%	49.73%	59.47%	64.39%	77.12%	90.34%	
비율	16.88%	54.97%	1.12%	1.89%	2.44%	2.57%	2.90%	16.73%	0.52%	0.00%

### - 기타번호

평균수신율	6.57%	20.06%	24.35%	39.78%	47.44%	57.50%	63.36%	70.78%	85.55%	91.79%
비율	82.99%	0.12%	1.39%	2.02%	2.27%	0.87%	0.64%	1.20%	8.33%	0.18%

# 25년 11월 리포트

## 기초 통계량

10월 전체 로그수 : 116,844,398

- 모바일번호 : 83.63%
- 지역번호 : 8.45%
- 기타번호 : 7.92%

11월 모르는 번호 로그수 : 30,960,646

- 모바일번호 : 42.25%
- 지역번호 : 29.22%
- 기타번호 : 28.52%

모르는 전화 비율 : 26.57%

- \* 모바일번호 모르는 전화 비율 : 13.43%
- \* 지역번호 모르는 전화 비율 : 91.87%
- \* 기타번호 모르는 전화 비율 : 95.72%

전체 평균 응답율 : 69.06%

- \* 모바일번호 평균 응답율 : 77.67%
- \* 지역번호 평균 응답율 : 30.79%
- \* 기타번호 평균 응답율 : 18.89%

모르는 번호 평균 응답율 : 42.76%

- \* 모르는 모바일 번호 평균 응답율 : 71.31%
- \* 모르는 지역 번호 평균 응답율 : 26.71%
- \* 모르는 기타 번호 평균 응답율 : 16.89%

전체 전화 스팸비율 : 12.25%

- \* 모바일번호 스팸비율 : 0.23%
  - \* 지역번호 스팸비율 : 67.46%
  - \* 기타번호 스팸비율 : 80.28%
- 모르는 전화 스팸비율 : 47.29%
- \* 모르는 모바일번호 스팸비율 : 1.83%
  - \* 모르는 지역번호 스팸비율 : 73.26%
  - \* 모르는 기타번호 스팸비율 : 83.10%

## 전체 스팸지수별 통계량

스팸지수	100~90	90~80	80~70	70~60	60~50	50~40	40~30	30~20	20~10	10~0
평균수신율	6.21%	11.99%	27.08%	37.94%	48.98%	57.38%	67.55%	77.30%	81.52%	91.05%
비율	7.73%	4.52%	0.52%	0.81%	1.51%	2.48%	9.14%	12.56%	60.40%	0.33%

### - 모바일번호

스팸지수	100~90	90~80	80~70	70~60	60~50	50~40	40~30	30~20	20~10	10~0
평균수신율	7.80%	17.49%	28.53%	38.22%	49.22%	57.31%	67.69%	77.11%	81.46%	91.03%
비율	0.05%	0.18%	0.38%	0.53%	1.37%	2.62%	10.46%	13.39%	70.66%	0.35%

### - 지역번호

평균수신율	3.80%	11.78%	26.77%	38.39%	49.39%	59.05%	64.41%	79.20%	84.11%	90.96%
비율	15.80%	51.66%	1.00%	1.86%	2.18%	2.44%	3.53%	14.99%	6.40%	0.13%

### - 기타번호

평균수신율	6.70%	15.80%	23.69%	37.02%	47.04%	54.96%	64.64%	74.08%	84.94%	91.30%
비율	79.96%	0.33%	1.59%	2.67%	2.26%	1.00%	1.17%	1.23%	9.56%	0.24%

## 모르는 번호에 대한 스팸지수별 통계량

스팸지수	100~90	90~80	80~70	70~60	60~50	50~40	40~30	30~20	20~10	10~0
평균수신율	6.21%	11.98%	27.29%	39.88%	50.56%	59.57%	65.54%	78.51%	85.24%	91.05%
비율	29.89%	17.39%	1.99%	2.28%	4.15%	5.64%	3.21%	31.61%	2.63%	1.21%

### - 모바일번호

스팸지수	100~90	90~80	80~70	70~60	60~50	50~40	40~30	30~20	20~10	10~0
평균수신율	7.80%	17.49%	28.89%	40.39%	51.65%	59.73%	66.14%	78.91%	83.30%	91.03%
비율	0.40%	1.43%	2.92%	2.84%	6.86%	11.51%	5.46%	65.59%	0.15%	2.83%

### - 지역번호

평균수신율	3.80%	11.77%	26.85%	39.30%	49.62%	59.70%	64.42%	77.19%	90.44%	
비율	17.18%	56.08%	1.08%	1.77%	2.31%	2.44%	2.72%	15.84%	0.58%	0.00%

### - 기타번호

평균수신율	6.70%	19.61%	23.69%	39.41%	47.11%	56.24%	63.41%	70.52%	84.91%	91.27%
비율	82.98%	0.12%	1.64%	2.02%	2.31%	0.84%	0.64%	1.16%	8.08%	0.21%

# 25년 12월 리포트

## 기초 통계량

12월 전체 로그수 : 138,371,284

- 모바일번호 : 81.53%
- 지역번호 : 9.50%
- 기타번호 : 8.97%

12월 모르는 번호 로그수 : 38,503,640

- 모바일번호 : 37.42%
- 지역번호 : 31.62%
- 기타번호 : 30.95%

모르는 전화 비율 : 27.83%

- \* 모바일번호 모르는 전화 비율 : 12.77%
- \* 지역번호 모르는 전화 비율 : 92.62%
- \* 기타번호 모르는 전화 비율 : 96.07%

전체 평균 응답율 : 67.22%

- \* 모바일번호 평균 응답율 : 77.31%
- \* 지역번호 평균 응답율 : 27.57%
- \* 기타번호 평균 응답율 : 17.91%

모르는 번호 평균 응답율 : 38.09%

- \* 모르는 모바일 번호 평균 응답율 : 68.85%
- \* 모르는 지역 번호 평균 응답율 : 23.63%
- \* 모르는 기타 번호 평균 응답율 : 15.69%

전체 전화 스팸비율 : 12.25%

- \* 모바일번호 스팸비율 : 0.23%
  - \* 지역번호 스팸비율 : 67.46%
  - \* 기타번호 스팸비율 : 80.28%
- 모르는 전화 스팸비율 : 47.29%
- \* 모르는 모바일번호 스팸비율 : 1.83%
  - \* 모르는 지역번호 스팸비율 : 73.26%
  - \* 모르는 기타번호 스팸비율 : 83.10%

## 전체 스팸지수별 통계량

스팸지수	100~90	90~80	80~70	70~60	60~50	50~40	40~30	30~20	20~10	10~0
평균수신율	7.29%	12.09%	25.20%	36.19%	46.79%	55.09%	67.23%	76.21%	81.44%	90.41%
비율	9.20%	5.36%	0.56%	0.84%	1.46%	2.38%	8.99%	11.75%	59.17%	0.28%

### - 모바일번호

스팸지수	100~90	90~80	80~70	70~60	60~50	50~40	40~30	30~20	20~10	10~0
평균수신율	7.02%	14.63%	25.79%	36.42%	46.97%	55.12%	67.44%	76.08%	81.38%	90.33%
비율	0.06%	0.16%	0.43%	0.53%	1.37%	2.58%	10.58%	12.88%	71.09%	0.31%

### - 지역번호

평균수신율	5.10%	12.01%	26.10%	36.17%	47.69%	55.34%	62.27%	77.82%	84.15%	91.77%
비율	17.61%	54.78%	0.79%	1.79%	1.86%	2.05%	3.02%	12.29%	5.66%	0.14%

### - 기타번호

평균수신율	7.78%	14.93%	23.19%	35.78%	44.58%	53.90%	62.72%	70.38%	84.26%	90.68%
비율	82.95%	0.33%	1.52%	2.57%	1.81%	0.91%	0.98%	0.97%	7.80%	0.17%

## 모르는 번호에 대한 스팸지수별 통계량

스팸지수	100~90	90~80	80~70	70~60	60~50	50~40	40~30	30~20	20~10	10~0
평균수신율	7.29%	12.09%	25.36%	37.54%	47.76%	55.93%	63.47%	76.96%	84.36%	90.33%
비율	33.87%	19.63%	2.04%	2.25%	3.77%	5.01%	2.86%	27.36%	2.24%	0.98%

### - 모바일번호

스팸지수	100~90	90~80	80~70	70~60	60~50	50~40	40~30	30~20	20~10	10~0
평균수신율	7.02%	14.63%	26.02%	37.73%	48.46%	56.03%	64.48%	77.44%	83.60%	90.33%
비율	0.52%	1.39%	3.55%	3.04%	7.15%	11.57%	5.53%	64.47%	0.13%	2.64%

### - 지역번호

평균수신율	5.11%	12.01%	26.19%	36.69%	47.89%	55.68%	61.39%	75.47%	89.74%	
비율	18.99%	58.98%	0.84%	1.70%	1.95%	2.03%	2.25%	12.83%	0.42%	0.00%

### - 기타번호

평균수신율	7.78%	17.99%	23.23%	37.97%	44.62%	54.86%	60.51%	66.83%	84.02%	90.46%
비율	85.83%	0.12%	1.56%	1.94%	1.84%	0.75%	0.51%	0.90%	6.40%	0.14%



# 감사합니다.

주식회사 에바인

윤영중 | CEO  
yjyoon@evain.co.kr

오성규 | 경영기획팀장  
ohseongkyu@evain.co.kr

